

Накладные судовые монтажные коробки из алюминия (круглые)

IP67

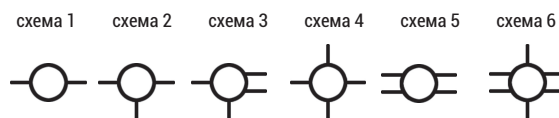
Накладные судовые монтажные коробки серии 721 используются для разветвления кабеля и подключения электрооборудования.

400V

Выполнены из сплава алюминия стойкого к воздействию морской воды. Окрашены эпоксидно-порошковой окраской печной закалки. Цвет – светло-серый (RAL7032).

Кабельные вводы PG16, PG21 или PG29 в количестве от одного до шести.

Схема расположения кабельных вводов:



Номер схемы	Описание	Размеры, мм	Вес, кг	Код
Схема 1	Коробка распределительная 2 кабельных ввода напроход, PG16, 5x2,5мм ²	ø89x80	0,300	7219402
Схема 2	Коробка распределительная 3 кабельных ввода крест, PG16, 5x2,5мм ²	ø89x80	0,400	7219404
Схема 3	Коробка распределительная 3 кабельных ввода напроход, PG16, 5x2,5мм ²	ø89x80	0,400	7219405
Схема 4	Коробка распределительная 4 кабельных ввода крест, PG16, 5x2,5мм ² PG16	ø89x80	0,400	7219406
Схема 5	Коробка распределительная 4 кабельных ввода напроход, PG16, 5x2,5мм ²	ø89x80	0,400	7219410
Схема 6	Коробка распределительная 2+4 кабельных ввода напроход, PG16, 5x2,5мм ²	ø89x80	0,400	7219411
Схема 1	Коробка распределительная 2 кабельных ввода напроход, PG21, 5x6,0мм ²	ø109x100	0,500	7219442
Схема 2	Коробка распределительная 3 кабельных ввода крест, PG21, 5x6,0мм ²	ø109x100	0,600	7219444
Схема 4	Коробка распределительная 4 кабельных ввода крест, PG21, 5x6,0мм ²	ø109x100	0,600	7219446
Схема 5	Коробка распределительная 4 кабельных ввода напроход, PG21, 5x6,0мм ²	ø109x100	0,600	7219450
Схема 6	Коробка распределительная 2+4 кабельных ввода напроход, PG21, 5x6,0мм ²	ø109x100	0,600	7219451
Схема 1	Коробка распределительная 2 кабельных ввода напроход, PG29, 5x16,0мм ²	ø160x150	1,100	7219482
Схема 2	Коробка распределительная 3 кабельных ввода крест, PG29, 5x16,0мм ² PG29	ø160x150	1,100	7219484
Схема 4	Коробка распределительная 4 кабельных ввода крест, PG29, 5x16,0мм ² PG29	ø160x150	1,100	7219486
Схема 5	Коробка распределительная 4 кабельных ввода напроход, PG29, 5x16,0мм ²	ø160x150	1,100	7219490
Схема 6	Коробка распределительная 2+4 кабельных ввода напроход, PG29, 5x16,0мм ²	ø160x150	1,200	7219491

Накладные судовые монтажные коробки из алюминия (прямоугольные)

IP66

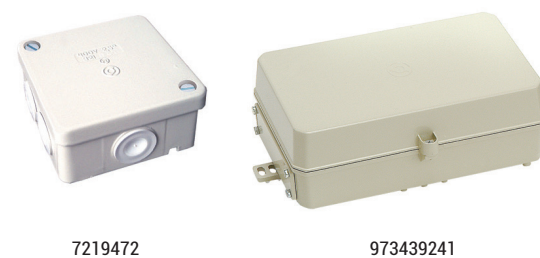
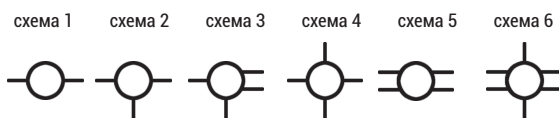
Накладные судовые монтажные коробки серии 721 используются для разветвления кабеля и подключения электрооборудования.

400V

Выполнены из сплава алюминия стойкого к воздействию морской воды. Окрашены эпоксидно-порошковой окраской печной закалки. Цвет – светло-серый (RAL7032).

Отверстия под кабельные вводы высверливаются по выбору заказчика при монтаже. Латунные или пластиковые вводы необходимого размера можно заказать дополнительно. Информация о кабельных вводах находится в разделе 14.

Схема расположения кабельных вводов:



Номер схемы	Описание	Размеры, мм	Вес, кг	Код
Схема 6	Коробка распределительная 2+4 кабельных ввода напроход, M20	89x89x43	0,300	7219472
Схема по запросу	Коробка распределительная	86x86x42	0,200	7219405
Схема по запросу	Коробка распределительная	310x172x122	2,300	973439241

Накладные судовые выключатели из алюминия

IP44

Серия судовых выключателей для технических помещений с нажимными кнопками или роторным механизмом. Нажимные кнопки выключателей IP67 защищены резиновым чехлом. Есть версии выключателей с сигнальными лампами, расположенными на корпусе изделия.

IP67

220V

Выполнены из сплава алюминия стойкого к воздействию морской воды. Окрашены эпоксидно-порошковой окраской печной закалки. Цвет – светло-серый (RAL7032). 1 или 2 кабельных ввода PG16.

Версия 1 полюсного переключателя - по запросу.

Схема расположения кабельных вводов:



Номер схемы	Описание	Размеры, мм	Вес, кг	Код
Схема 0	Выключатель 2 полюсный, 16А, IP44	75x75x55	0,2	7228411
Схема 2	Выключатель 2 полюсный, 16А, IP44	75x75x55	0,2	7228412
Схема 1	Выключатель 2 полюсный, 16А, IP44	75x75x55	0,2	7228419
Схема 0	Выключатель с сигнальной лампой 2 полюсный, 16А, IP44	75x75x55	0,2	7228431
Схема 2	Выключатель с сигнальной лампой 2 полюсный, 16А, IP44	75x75x55	0,2	7228432
Схема 1	Выключатель с сигнальной лампой 2 полюсный, 16А, IP44	75x75x55	0,2	7228439
Схема 0	Выключатель 2 полюсный, 16А, IP67	75x75x45	0,3	7228451
Схема 2	Выключатель 2 полюсный, 16А, IP67	75x75x45	0,3	7228452
Схема 1	Выключатель 2 полюсный, 16А, IP67	75x75x45	0,3	7228459
Схема 0	Выключатель с сигнальной лампой 2 полюсный, 16А, IP67	75x75x45	0,3	7228471
Схема 2	Выключатель с сигнальной лампой 2 полюсный, 16А, IP67	75x75x45	0,3	7228472
Схема 1	Выключатель с сигнальной лампой 2 полюсный, 16А, IP67	75x75x45	0,3	7228479
Схема 0	Роторный выключатель 2 полюсный, 16А, IP67	75x75x52	0,3	7228491
Схема 2	Роторный выключатель 2 полюсный, 16А, IP67	75x75x52	0,3	7228492
Схема 1	Роторный выключатель 2 полюсный, 16А, IP67	75x75x52	0,3	7228493
Схема 1	Нажимная кнопка с подсветкой, 1А, IP67	75x75x51	0,2	7228409
Схема 0	Сигнальная лампа, 1А, IP67	75x75x51	0,2	7229401



Накладные судовые розетки из алюминия

IP44

Серия судовых розеток для технических помещений с защитными крышками. Для защиты от несанкционированного использования есть версии розеток с механическими замками расположенными на крышке изделия.

220V

Выполнены из сплава алюминия стойкого к воздействию морской воды. Окрашены эпоксидно-порошковой окраской печной закалки. Цвет – светло-серый (RAL7032).

1 или 2 кабельных ввода PG16.

Схема расположения кабельных вводов:



Номер схемы	Описание	Размеры, мм	Вес, кг	Код
Схема 0	Розетка одинарная, 16А, IP44	75x75x59	0,3	7229411
Схема 2	Розетка одинарная 16А, IP44	75x75x59	0,3	7229412
Схема 1	Розетка одинарная 16А, IP44	75x75x59	0,3	7229419
Схема 0	Розетка двойная 16А, IP44	140x75x59	0,5	7229421
Схема 2	Розетка двойная 16А, IP44	140x75x59	0,5	7229422
Схема 1	Розетка двойная 16А, IP44	140x75x59	0,5	7229429

